

UKŁAD ARKUSZY:

2.3.0A 2.3.0

Wskazanie kierunku: N, S, E, W

Niniejszy dokument stanowi utworz w rozumieniu Ustawy z dnia 4 lutego 1994 r. o prawie autorskim i prawach pokrewnych, podlegajacy prawnej ochronie. Niezwyzszone korzystanie z utworu w calosci lub czesci w tym w szczegolnosci: umieszczenie, zwielokrotnienie, odtworzenie oryginalnego albo egzemplarzem na ktorych utworz utrwalono, rozpowszechnianie, wprowadzanie zmian, stanowi podstawa odpowiedzialnosci cywilnej i prawnej naruszyciela.

WYKONAWCA: Skarb Państwa - Generalny Dyrektor Dróg Krajowych i Autostrad
 Generalna Dyrekcja Dróg Krajowych i Autostrad
 Oddział w Krakowie
 ul. Mokotowska 25, 31-542 Kraków

INŻYNIER PROJEKTANTA: **GDDKIA**

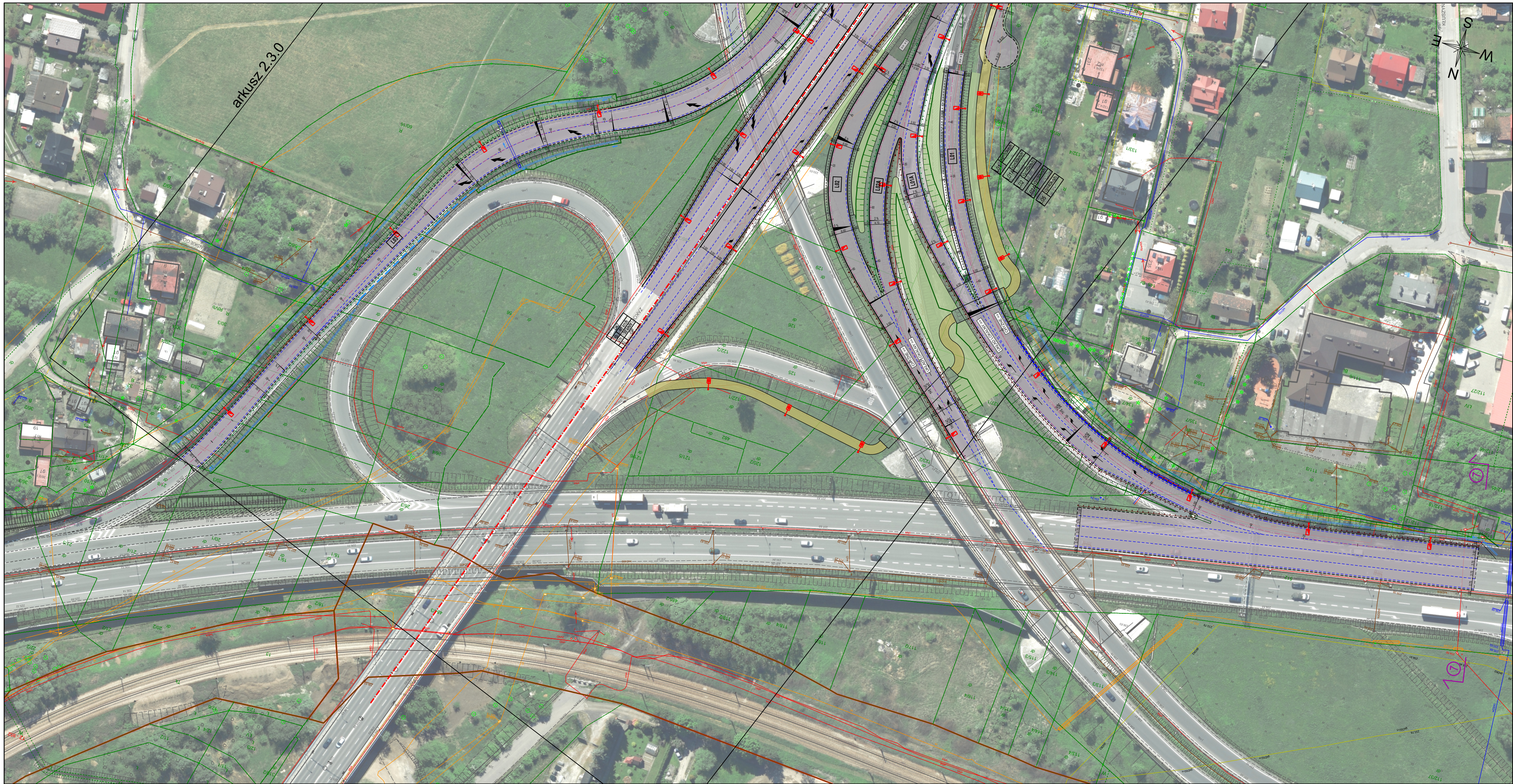
KONSORCJUM: **MPRB** (MPRB Sp. z o.o., ul. Dekerta 16, 30-703 Kraków), **Mosty Kraków** (Mosty Kraków S.A., ul. Dekerta 16, 30-703 Kraków), **MP INFRA** (MP INFRA Sp. z o.o., ul. Dekerta 16, 30-703 Kraków)

STUDIUM TECHNICZNO-EKONOMICZNO-ŚRODOWISKOWE 1/671ZII/1/2021

CZĘŚĆ OGÓLNA

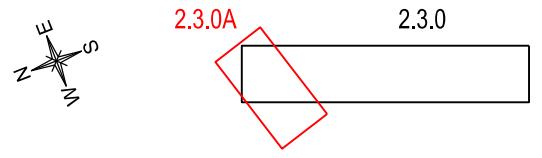
Tytuł: ROZBUDOWA WĘZŁA "KRAKÓW POŁUDNIE" NA SKRZYŻOWANIU A4 I DK7

Wielobranżowa 06.2021 1:1000 A.II. 2.3.0



arkusz 2.3.0

UKŁAD ARKUSZY:



Niniejszy dokument stanowi utwór w rozumieniu Ustawy z dnia 4 lutego 1994 r. o prawie autorskim i prawach pokrewnych, podlegający prawnej ochronie. Nieautoryzowane korzystanie z utworu w całości lub części w tym w szczególności utrwalaanie, zwielokrotnianie, obrót oryginałem albo egzemplarzami na których utwór utrwalono, rozpowszechnianie, wprowadzanie zmian, stanowi podstawę odpowiedzialności cywilnej i prawnej naruszciciela.

| | | | | |
|-----------------------|---------|--|--|--|
| INWESTOR: | | Skarb Państwa - Generalny Dyrektor Dróg Krajowych i Autostrad reprezentowany przez Generalną Dyrekcję Dróg Krajowych i Autostrad Oddział w Krakowie ul. Mogińska 25, 31-542 Kraków | | |
| JEDNOSTKA PROJEKTOWA: | |  | | |
| KONSORCJUM: | |  MPRB MPRB Sp. z o.o. ul. Dekerta 18, 30-703 Kraków |  Mosty Kraków MOSTY KRAKÓW S.A. ul. Dekerta 18, 30-703 Kraków |  MP INFRA MP INFRA Sp. z o.o. ul. Dekerta 18, 30-703 Kraków |
| RODZAJ PROJEKTU: | | STUDIUM TECHNICZNO-EKONOMICZNO-ŚRODOWISKOWE | | |
| CZĘŚĆ PROJEKTU: | | CZĘŚĆ OGÓLNA | | |
| ZADANIE: | | ROZBUDOWA WĘZŁA "KRAKÓW POŁUDNIE" NA SKRZYŻOWANIU A4 I DK7 | | |
| TYTUŁ: | | PLAN SYTUACYJNY - WARIANT 3 - POZIOM ±0 | | |
| BRANŻA: | DATA: | SKALA: | NR TOMU: | |
| WIELOBRANŻOWA | 06.2021 | 1:1000 | A.II. | |
| | | | NR RYS: | |
| | | | 2.3.0A | |